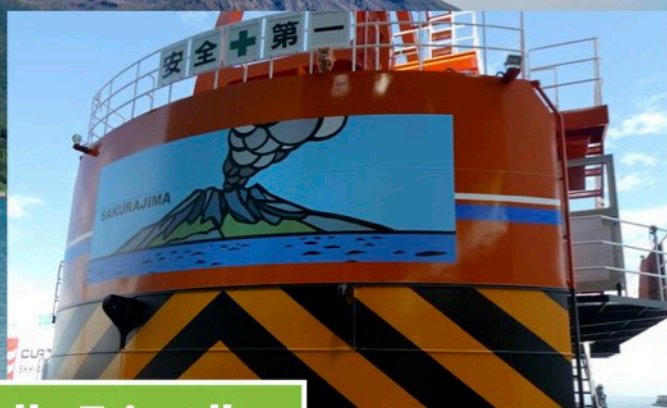


SAKURAJIMA

さくらじま

210t吊

2024年
10月
完成



Environmentally Friendly

海と共に未来を築くために、私たちは環境に配慮した最新の技術を搭載した起重機船を開発しました。効率的な燃料消費やハイブリッド蓄電システムをはじめ災害支援用の食料や飲料水等も備蓄を確保しています。環境への配慮と人々の安心を同時に提供する、施工が可能です。

ハイブリッド蓄電システム搭載

CO2
削減

環境対応型エンジン搭載

CO2
削減

スマートクルージングアシスト

省エネ
航行

災害支援用・食料・飲料水備蓄

安心

生分解性オイル：パノリン使用

- ・オイル漏洩時の環境負荷低減
- ・圧倒的長寿命による CO2 排出とコストの削減
- ・高温下での高い耐酸化性能

九州初導入！

PANOLIN®
Swiss Oil Technology +



NETIS 登録商品：KT-200048-A

※生分解性とは→短期間においてバクテリアの力で水と CO2 に分解される

S P E C I N F O R M A T I O N

船体部

長さ	58.0m	カーゴスペース	L=24m W=18.8m	451 m ²
幅	21.0m	サイドスラスタ		4 基
深さ（船首）	4.0m	スパッド		27m
深さ（船尾）	4.5m	総トン数		1050t
喫水	1.5m	積載重量		1006t
建造	令和6年10月			

クレーン

型式（SKK）	21012GTD-K
最大吊上荷重	210t
直巻（開閉・支持・雑）	50t
常用 主巻（雑用）	80t
油圧補巻 2基	16t
基本ジブ長さ	40m
最大ジブ長さ	40m



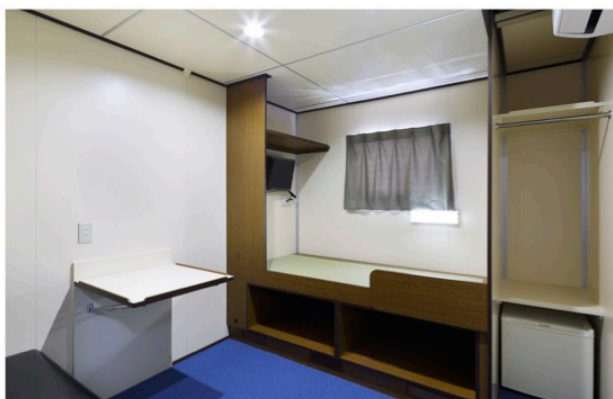
施工管理システム搭載



サイドスラスタ4基装備



船内 Wi-Fi 完備



定格荷重表 (80t フック使用時)

ジブ長さ	ジブ角度		30°	35°	40°	45°	50°	55°	60°	65°	65.7°	70°	75°	80°	
40m	主巻	t	定格 総荷重	33.4	36.2	39.6	44.0	49.5	56.6	65.8	78.1	80.0			
		m	作業 半径	38.7	36.9	34.8	32.5	30.0	27.2	24.3	21.3	20.8	18.1	14.8	11.4
44.0m	第一補巻 第二補巻	t	定格 総荷重	16.4											
		m	作業 半径	42.9	40.9	38.7	36.2	33.5	30.5	27.3	24.0	23.5	20.5	16.9	13.2

SAKURAJIMA

お問い合わせ・お見積・ご依頼はこちら



株式会社 マリン工業



〒896-0004 鹿児島県いちき串木野市汐見町 56 番地
担当：内田 進



TEL 0996-33-0210



marine-k.com